

Gites au Châtelard (73 630), au cœur des Bauges.

De 1 à 20 personnes. [Nos tarifs de location](#)

Tel : 06 75 13 35 44

La Spéléo Rando de Margérial.

La Spéléo Rando de la Tanne du Névé vous permet de visiter le monde souterrain de Margérial, en totale autonomie et à votre rythme.

Des passerelles et des échelles sont là pour faciliter et sécuriser votre progression. Les panneaux explicatifs jalonnent le parcours.

Mon conseil, faites le. C'est grandiose !

PS : Diaporama maxi-taille en cliquant sur les photos + roulette de la souris (ou flèches) pour le défilement.



[Un sapin qui a poussé sur une grotte à proximité du chemin.](#)

De nos gites, rejoindre le stade de neige de Margérial (vers les Aillons). Dans la montée, dans la 5ème et avant dernière épingle, prendre le chemin à plat jusqu'à la Place à Baban.

Du parking de la Place à Baban, prenez le sentier des Tannes et Glacières en sens inverse (suivez les balises). Montez pendant une vingtaine de minutes jusqu'à la Tanne au Névé. Puis obliquez plein Sud sur 150 mètres pour découvrir la grotte de la Porte Cochère, une faille qui s'enfonce et abrite l'entrée de la Spéléo Rando.

NB : Lien pour télécharger le [topo de la spéléo-rando](#), à Aillons-Margérial 1400, en Pdf.



[De nombreux filets de protection sont installés autour des cavités les plus faciles d'accès à Margérial.](#)



[La descente vers Porte Cochère, début de la spéléo-rando de Margérial.](#)



[La petite entrée de la spéléo-rando.](#)

J'ai fait ce sentier découverte le 19 juillet 2015 et il faisait environ 10° à l'intérieur avec pourtant de fortes chaleurs à l'extérieur. La température peut descendre jusqu'aux alentours de 5°C et geler en hiver.

Le parcours est interdit par arrêté municipal du 1er novembre au 1er juin (se renseigner à la mairie d'Aillon le Jeune pour plus de précision).

Avec un spéléologue professionnel, l'accès peut aussi se faire pour les groupes en période de fermeture.

Le parcours aménagé est une toute petite partie de l'un des réseaux les plus profonds de Savoie : le réseau de la Tanne aux Cochons. De très nombreuses galeries, puits et grottes serpentent sous le massif de Margérial sur une quarantaine de kilomètres.

La cavité de la Tanne aux Cochons s'enfonce jusqu'à 825 mètres sous la surface (partie explorée) et est parcourue par une rivière (souterraine) qui suit l'inclinaison des strates et jaillit à la résurgence de la Cascade du Pissieu, à quelques kilomètres de nos gites.



[On est tout de suite 'dans le bain': échelle et grille dès les premiers mètres de la spéléo-rando...](#)



[Echelle.](#)



[Les coups de gouges dans la roche de Margérial. Spectaculaire !](#)



[Ce 'tobogan' qui a été creusé par la force de l'eau.](#)

Autrefois, une rivière souterraine a sculpté la roche. Les creux sur les parois (appelés 'coups de gouges') indique le sens et la force du courant (photo ci-dessus). Et la courbe de la pierre creusée est impressionnante !

Plus loin, un piège à froid où le gel hivernal attaque les couches inférieures et les zones moins denses.

L'eau s'infiltré en profondeur par les nombreuses failles et fractures dans la roche calcaire. L'eau de pluie, légèrement acide, dissout le calcaire et forme des galeries, et cela depuis des millions d'années. Ce lent travail d'érosion modèle le paysage de surface et creuse en souterrain. C'est pourquoi, il n'y a plus de ruisseau en surface.

L'eau du stade de neige a longtemps été acheminée par camion. Et il n'y aura donc jamais de canon à neige sur Margérial.

Mais Margérial possède une géographie et un micro-climat favorable à l'accumulation de neige.



[Plusieurs grilles de suite.](#)



[La tanne au névé, à Margérial.](#)

La jauge à neige, sur la paroi de la Tanne, a été installée en 1995, date d'études sur le fonctionnement des glaciers. Sa hauteur (plus de 7 mètres), laisse augurer de la quantité de neige qui peut s'accumuler en période hivernale !

NB : Il reste un peu de neige au fond de la Tanne. La photo a été prise le 19 juillet 2015 et pourtant l'hiver précédent n'a pas été très neigeux.



[La tanne au névé, à Margérial. Sur la droite, l'échelle nivologique.](#)



[Un des passages étroit de la spéléo-rando de Margérial.](#)



[Ils ont fait du bon boulot pour aménager cette spéléo-rando. Merci !](#)

Le port du casque + éclairage est obligatoire ainsi qu'une tenue adaptée (chaussure de sports fermées et vêtements chauds).

La progression se fait parfois dans des passages étroits. Une certaine souplesse est quand même nécessaire sans être toutefois contorsionniste !

En général, les enfants adorent le parcours.



[Des stases qui sont plus ou moins résistantes et qui gèlent donc différemment.](#)

Vous passerez successivement par la salle des échelles, la salle des fossiles, la Tanne du névé et enfin la salle des champignons de glace. La durée aller-retour est d'environ 1h à 1h30.

La distance n'est pas longue mais beaucoup de choses passionnantes jalonnent la spéléo-rando de Margérial.

Des panneaux explicatifs sont installés aux endroits opportuns.



[Détail de la roche au plafond.](#)

Les stalagmites et stalactites.

Avec le sol et la végétation de surface, l'eau se charge en gaz carbonique. Elle peut alors mieux dissoudre la roche calcaire. A l'air libre de la grotte souterraine, ce calcaire se redépose en formant des stalactites et stalagmites.

Le processus dure des milliers d'années, sauf pendant les périodes glaciaires ou la formation est stoppé par le froid.



[Stalactite à Margérial.](#)



[Stalagmite à Margérial.](#)



[Retour vers la sortie de la spéléo-rando de Margérial.](#)



[Dehors.](#)

La tanne au Névé, au milieu du parcours, est aussi une ancienne glacière, comme d'autres cavités de massif de Margérial. L'accumulation de neige chaque hiver puis sa transformation en glace était alors une source de revenu autrefois.

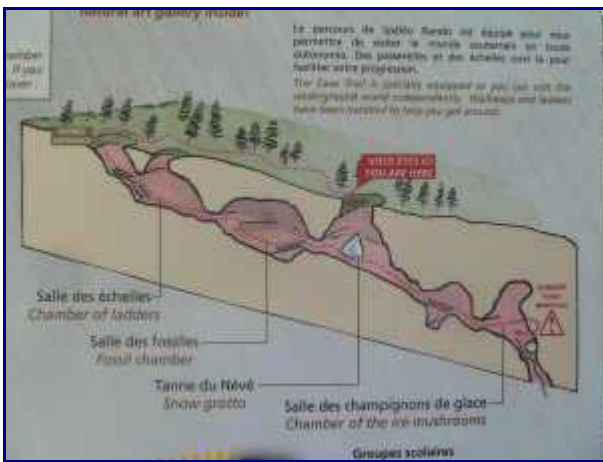
Jusqu'au début du XX^{ème} siècle, dans une dizaine de gouffres, la glace était exploitée par bloc, coupée puis enveloppée pour être vendue à Chambéry et Aix les Bains, dans les bistrotts et glaciers.



La remontée depuis Porte Cochère, l'entrée de la spéléo-rando.

Le soulèvement des Alpes a provoqué l'enfoncement des torrents souterrains plus profondément et le rôle de la dissolution par les pluies acides moins important.

Actuellement, l'eau continue son œuvre mais par le gel et le dégel en fragmentant les parois et en délitant ces dernières.



Panneau explicatif. Celui-ci est installé à la tanne an nivé.



Détour sur le stade de neige de Margériaz. Téléskis du 'Golet' et de 'l'Agneau', piste rouges.



Une superbe marmite de géant sur le côté du sentier des tannes & glacières à Margériaz.

Les marmittes de géant.

On retrouve aussi des anciennes marmittes, créées par les courants circulaires de la rivière souterraine d'alors. Les cailloux, piégés dans le trou, accentuaient l'abrasion et l'érosion de la cavité.

De belles marmittes sont visibles dans le chéran, sous le pont de Prérout, après Lescheraines.

Vous pouvez aussi faire le circuit des Tannes et

glacières de Margériaz , de la place à Baban.

Une variante permet de monter par la combe de la Verne et rejoindre le circuit puis la spéléo-rando.



Plan. En rouge, l'aller- retour pour la spéléo-rando de Margériaz.